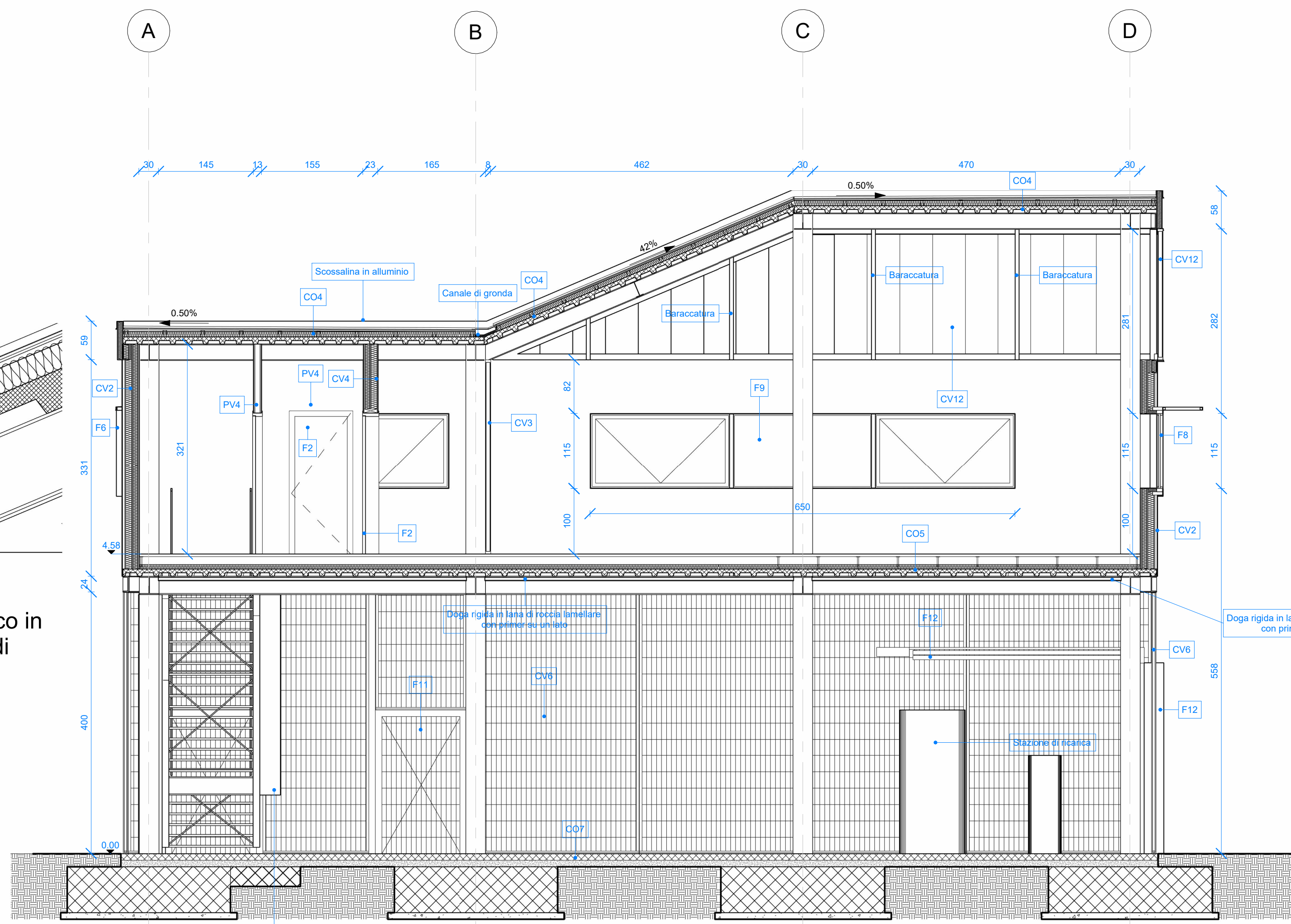
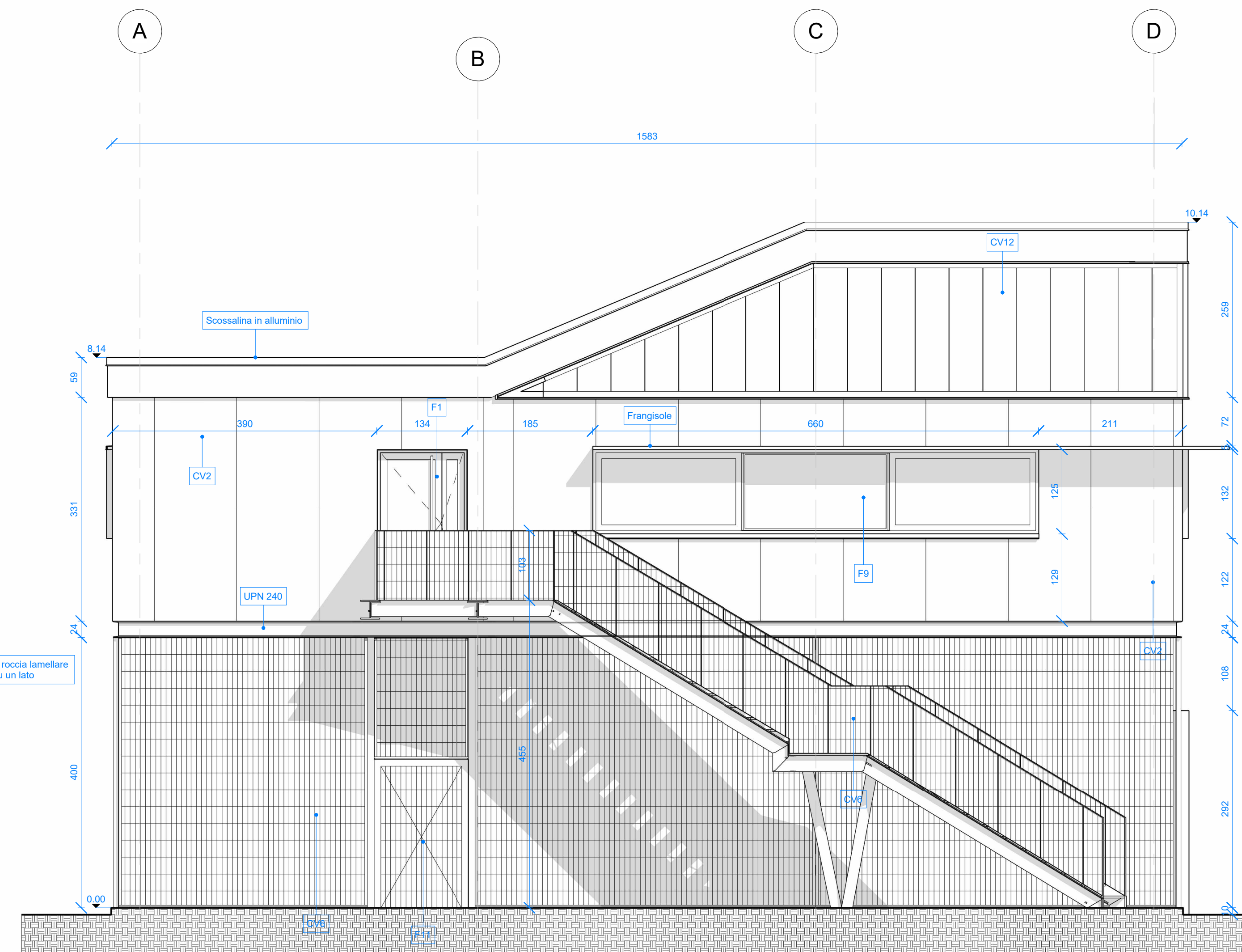


Prospetto Nord-Ovest



Sezione C-C



Prospetto Sud-Ovest

## LEGENDA GRAFICA

**PAVIMENTAZIONI**

- P1 | Tappeto
- P2 | P3, P3 a, P4 | Ecotran
- P6 | P7 | Pavimentazione sportiva

**ACCESSORI PAVIMENTAZIONI**

- AP1 | Cordolo
- AP2 | Zanella
- AP3 | Cordolo spartitraffico
- AP4 | Cordolo
- AP5 | Cordolo spartitraffico

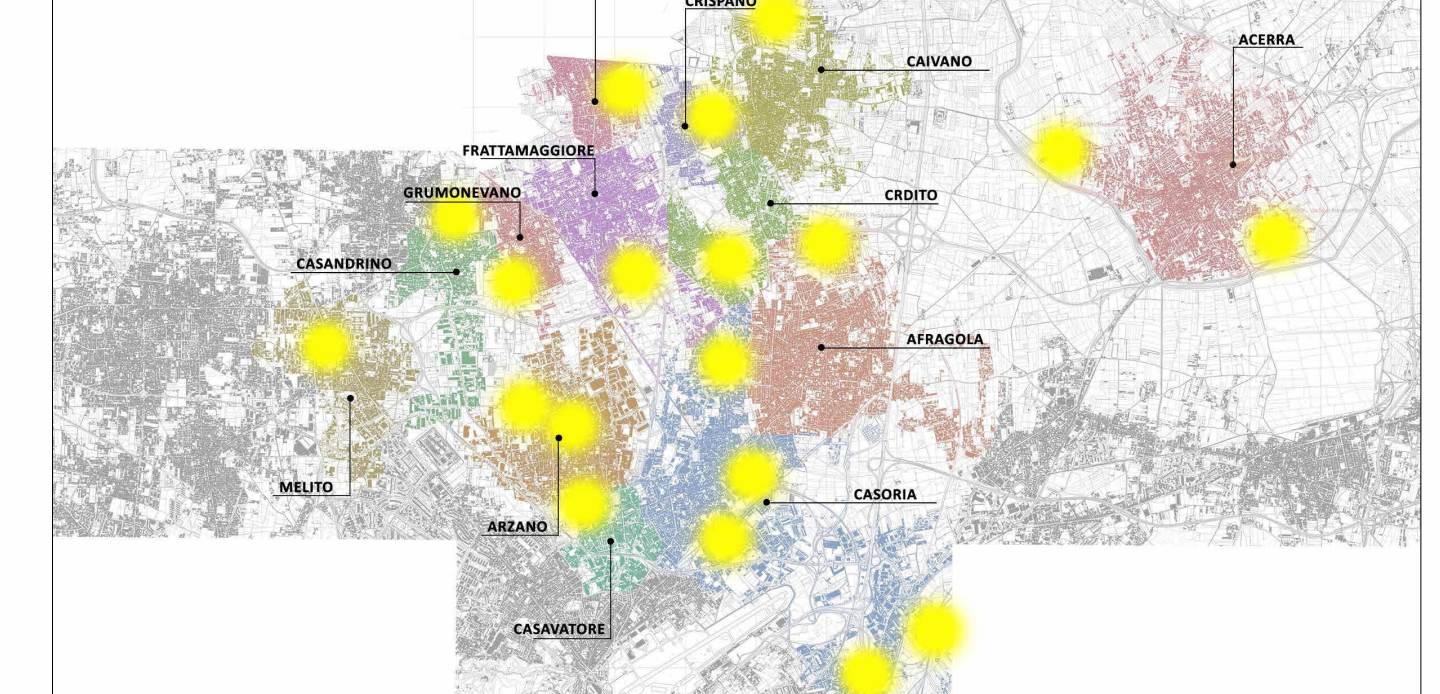
**ATTREZZATURE**

- A1 | Griglia protogabbini
- A2 | Bordi metallici
- A3 | Finestra verde in acciaio
- A4 | Pargola in acciaio
- A5 | Fianco modulare
- A6 | Recinzione in Oragril
- A7 | Pargola in ghiaia

**ACCESSORI PAVIMENTAZIONI**

- AP1 | Cordolo 15cm in cemento vibracompresso
- AP2 | Cordolo 40x40 in cemento vibracompresso
- AP3 | Zanella 40x40cm tipo Betonella Curva o similare
- AP4 | Cordolo a freccia a forma di "T" e "L", rivestito con sistema impigolo, formato da griglia, canale e sistema di pannello intercambiabile tipo ULMA o similare
- AP5 | Griglia protogabbini in pietra rostrata tipo Dago Betalite
- AP6 | Cordolo con bordo liscio
- AP7 | Cordolo spartitraffico

## KEY PLAN



### LEGENDA SIMBOLI

- Quote lineari
- Quote altimetriche in pianta / prospetto
- Riferimento dettaglio in altro elaborato
- Lettera di identificazione della sezione
- Etichette materiali / finiture di progetto
- Cono ottico
- Ingresso principale
- Uscita di sicurezza

### LEGENDA MATERIALI

**PIAZZE**

**SERVIZI PER LA MOBILITÀ**

- P1 | Panchina smart
- S1 | Punto di ricarica mezzi elettrici

**PAVIMENTAZIONI (vedi elenco stratigrafico)**

- P1 | Pavimentazione pedonale in lastre tipo Bonterra Tratto di Tegolo o similare, colore grigio mix
- P2 | Pavimentazione drenante drenante in massi adiacenti tipo Betonella basaltica park di Tegolo o similare, colore grigio mix
- P3 | Pavimentazione drenante pedonale e canalicata fino a 3.5m con sottolivello Ecogrand tipo Ecotran o similare
- P4 | Pavimentazione drenante pedonale e canalicata fino a 3m tipo Ecotran o similare
- P5 | Pavimentazione antirivolo naturale in lastre tipo Falgout o similare
- P6 | Pavimentazione sportiva drenante antirivolo per esterni tipo VSS Berprogetti o similare
- P7 | Pavimentazione sportiva e antirivolo per esterni tipo VSS Berprogetti o similare
- P8 | Pavimentazioni in ghiaia

**ACCESSORI PAVIMENTAZIONI**

- AP1 | Cordolo 15cm in cemento vibracompresso
- AP2 | Cordolo 40x40 in cemento vibracompresso
- AP3 | Zanella 40x40cm tipo Betonella Curva o similare
- AP4 | Cordolo a freccia a forma di "T" e "L", rivestito con sistema impigolo, formato da griglia, canale e sistema di pannello intercambiabile tipo ULMA o similare
- AP5 | Griglia protogabbini in pietra rostrata tipo Dago Betalite
- AP6 | Cordolo con bordo liscio
- AP7 | Cordolo spartitraffico

**ATTREZZATURE**

- A1 | Panchina modulare in pietra rostrata tipo Ordo di Betalite o similare
- A2 | Bordi metallici per contenimento auto e terreno in acciaio inox fino ad un massimo di 100cm tipo Baccini lavorazione metalli o similare
- A3 | Fianco verde di carpenteria in acciaio galvanizzato e cavi in acciaio per rampanti tipo Metacor o similare
- A4 | Pargola in acciaio galvanizzato e cavi in acciaio per rampanti tipo Metacor o similare
- A5 | Cassonetti in acciaio a sezione circolare tipo Matero Quac o similare
- A6 | Cassetto portafiumi in pietra rostrata tipo Ordo Pargola di Betalite o similare
- A7 | Fontana in acciaio inossidabile con cassetto apribile tipo Forte C - E - R Fontana di Matero o similare
- A8 | Recinzione in Oragril

**VERDE**

- V1 | Sottile e materiali paccanti composto da Paccanatura organica in copertura, spessore 30 cm Sottile di coltivazione, sp. 40 cm
- V2 | Full garden topografo con segnalatura del terreno
- V3 | Ciasse Verdi
- V4 | Ciasse Accademia
- V5 | Rampanti
- V6 | Aranciate
- V7 | Sistema letto verde estensivo tipo DANU ESTENSIVO PLUS o similare

**EDIFICI**

**CHISURE ORIZZONTALI (vedi elenco stratigrafico)**

- CO1 | Rivestimento paraggio rivestito - Mielto
- CO2 | Solco di copertura corpo servizi - Mielto
- CO3 | Solco di copertura locale sport - Mielto
- CO4 | Solco di copertura Hub - Allagata
- CO5 | Solco infiorata Hub - Allagata
- CO6 | Solco di copertura con coperto monolitica Palatrea - Allagata
- CO7 | Solco infiorata Palatrea - Allagata
- CO8 | Solco di copertura palazzetto dello sport - Cardito
- CO9 | Solco di copertura palazzetto dello sport - Cardito
- CO10 | Solco di copertura locale scoccorso - Mielto
- CO11 | Solco alveolare di copertura Palatrea - Allagata

**CHISURE VERTICALI (vedi elenco stratigrafico)**

- CV1 | Chiusura esterna con rivestimento in lamiera - Mielto
- CV2 | Chiusura verticale esterna con rivestimento in pannello di fibrocemento Hub - Allagata
- CV3 | Chiusura verticale esterna in pannello di polcarbonato alveolare Hub - Allagata
- CV4 | Chiusura verticale esterna con finitura a intagliatura
- CV5 | Chiusura scola con finitura a intagliatura
- CV6 | Pannello griglia in acciaio elettrolitico
- CV7 | Pannello di tamponamento a taglio termico con finitura cemento colorato in pasta
- CV8 | Contropannello con elemento di finitura in lamina di legno mineralizzata
- CV9 | Contropannello con pannello di gesso-messato
- CV10 | Chiusura verticale esterna con coperto e rivestimento in pannello di fibrocemento Palazzetto dello sport - Cardito
- CV11 | Chiusura verticale esterna con rivestimento in pannello di fibrocemento Palazzetto dello sport - Cardito
- CV12 | Chiusura verticale esterna in pannello di polcarbonato alveolare Palazzetto - Cardito
- CV13 | Pannello di rivestimento esterno in lamiera - Cardito
- CV14 | Chiusura verticale locale pompe - Mielto
- CV15 | Rete a intrecciatura
- CV16 | Chiusura verticale esterna con coperto e rivestimento in pannello di fibrocemento a rivestimento interno in gesso Palazzetto dello sport - Cardito

**PANNELLI VERTICALI (vedi elenco stratigrafico)**

- PV1 | Pannello di rivestimento in lamiera - Mielto
- PV2 | Pannello di rivestimento in lamiera - Mielto
- PV3 | Pannello di rivestimento in lamiera - Mielto
- PV4 | Pannello di rivestimento in lamiera - Mielto
- PV5 | Pannello di rivestimento in lamiera - Mielto
- PV6 | Pannello di rivestimento in lamiera - Mielto
- PV7 | Pannello di rivestimento in lamiera - Mielto
- PV8 | Pannello di rivestimento in lamiera - Mielto
- PV9 | Pannello di rivestimento in lamiera - Mielto
- PV10 | Pannello di rivestimento in lamiera - Mielto
- PV11 | Pannello di rivestimento in lamiera - Mielto
- PV12 | Pannello di rivestimento in lamiera - Mielto
- PV13 | Pannello di rivestimento in lamiera - Mielto
- PV14 | Pannello di rivestimento in lamiera - Mielto
- PV15 | Pannello di rivestimento in lamiera - Mielto
- PV16 | Pannello di rivestimento in lamiera - Mielto
- PV17 | Pannello di rivestimento in lamiera - Mielto
- PV18 | Pannello di rivestimento in lamiera - Mielto
- PV19 | Pannello di rivestimento in lamiera - Mielto
- PV20 | Pannello di rivestimento in lamiera - Mielto
- PV21 | Pannello di rivestimento in lamiera - Mielto
- PV22 | Pannello di rivestimento in lamiera - Mielto
- PV23 | Pannello di rivestimento in lamiera - Mielto
- PV24 | Pannello di rivestimento in lamiera - Mielto
- PV25 | Pannello di rivestimento in lamiera - Mielto
- PV26 | Pannello di rivestimento in lamiera - Mielto
- PV27 | Pannello di rivestimento in lamiera - Mielto
- PV28 | Pannello di rivestimento in lamiera - Mielto
- PV29 | Pannello di rivestimento in lamiera - Mielto
- PV30 | Pannello di rivestimento in lamiera - Mielto
- PV31 | Pannello di rivestimento in lamiera - Mielto
- PV32 | Pannello di rivestimento in lamiera - Mielto
- PV33 | Pannello di rivestimento in lamiera - Mielto
- PV34 | Pannello di rivestimento in lamiera - Mielto
- PV35 | Pannello di rivestimento in lamiera - Mielto
- PV36 | Pannello di rivestimento in lamiera - Mielto
- PV37 | Pannello di rivestimento in lamiera - Mielto
- PV38 | Pannello di rivestimento in lamiera - Mielto
- PV39 | Pannello di rivestimento in lamiera - Mielto
- PV40 | Pannello di rivestimento in lamiera - Mielto
- PV41 | Pannello di rivestimento in lamiera - Mielto
- PV42 | Pannello di rivestimento in lamiera - Mielto
- PV43 | Pannello di rivestimento in lamiera - Mielto
- PV44 | Pannello di rivestimento in lamiera - Mielto
- PV45 | Pannello di rivestimento in lamiera - Mielto
- PV46 | Pannello di rivestimento in lamiera - Mielto
- PV47 | Pannello di rivestimento in lamiera - Mielto
- PV48 | Pannello di rivestimento in lamiera - Mielto
- PV49 | Pannello di rivestimento in lamiera - Mielto
- PV50 | Pannello di rivestimento in lamiera - Mielto
- PV51 | Pannello di rivestimento in lamiera - Mielto
- PV52 | Pannello di rivestimento in lamiera - Mielto
- PV53 | Pannello di rivestimento in lamiera - Mielto
- PV54 | Pannello di rivestimento in lamiera - Mielto
- PV55 | Pannello di rivestimento in lamiera - Mielto
- PV56 | Pannello di rivestimento in lamiera - Mielto
- PV57 | Pannello di rivestimento in lamiera - Mielto
- PV58 | Pannello di rivestimento in lamiera - Mielto
- PV59 | Pannello di rivestimento in lamiera - Mielto
- PV60 | Pannello di rivestimento in lamiera - Mielto
- PV61 | Pannello di rivestimento in lamiera - Mielto
- PV62 | Pannello di rivestimento in lamiera - Mielto
- PV63 | Pannello di rivestimento in lamiera - Mielto
- PV64 | Pannello di rivestimento in lamiera - Mielto
- PV65 | Pannello di rivestimento in lamiera - Mielto
- PV66 | Pannello di rivestimento in lamiera - Mielto
- PV67 | Pannello di rivestimento in lamiera - Mielto
- PV68 | Pannello di rivestimento in lamiera - Mielto
- PV69 | Pannello di rivestimento in lamiera - Mielto
- PV70 | Pannello di rivestimento in lamiera - Mielto
- PV71 | Pannello di rivestimento in lamiera - Mielto
- PV72 | Pannello di rivestimento in lamiera - Mielto
- PV73 | Pannello di rivestimento in lamiera - Mielto
- PV74 | Pannello di rivestimento in lamiera - Mielto
- PV75 | Pannello di rivestimento in lamiera - Mielto
- PV76 | Pannello di rivestimento in lamiera - Mielto
- PV77 | Pannello di rivestimento in lamiera - Mielto
- PV78 | Pannello di rivestimento in lamiera - Mielto
- PV79 | Pannello di rivestimento in lamiera - Mielto
- PV80 | Pannello di rivestimento in lamiera - Mielto
- PV81 | Pannello di rivestimento in lamiera - Mielto
- PV82 | Pannello di rivestimento in lamiera - Mielto
- PV83 | Pannello di rivestimento in lamiera - Mielto
- PV84 | Pannello di rivestimento in lamiera - Mielto
- PV85 | Pannello di rivestimento in lamiera - Mielto
- PV86 | Pannello di rivestimento in lamiera - Mielto
- PV87 | Pannello di rivestimento in lamiera - Mielto
- PV88 | Pannello di rivestimento in lamiera - Mielto
- PV89 | Pannello di rivestimento in lamiera - Mielto
- PV90 | Pannello di rivestimento in lamiera - Mielto
- PV91 | Pannello di rivestimento in lamiera - Mielto
- PV92 | Pannello di rivestimento in lamiera - Mielto
- PV93 | Pannello di rivestimento in lamiera - Mielto
- PV94 | Pannello di rivestimento in lamiera - Mielto
- PV95 | Pannello di rivestimento in lamiera - Mielto
- PV96 | Pannello di rivestimento in lamiera - Mielto
- PV97 | Pannello di rivestimento in lamiera - Mielto
- PV98 | Pannello di rivestimento in lamiera - Mielto
- PV99 | Pannello di rivestimento in lamiera - Mielto
- PV100 | Pannello di rivestimento in lamiera - Mielto

**FINISTRE E FORTE (vedi elenco stratigrafico)**

- F1 | Porta a doppio battente REI 120
- F2 | Porta a unico battente REI 120
- F3 | Serranda avvolgibile
- F4 | Griglia di aerazione
- F5 | Griglia di aerazione
- F6 | Griglia di aerazione
- F7 | Griglia di aerazione
- F8 | Griglia di aerazione
- F9 | Griglia di aerazione
- F10 | Griglia di aerazione
- F11 | Griglia di aerazione
- F12 | Griglia di aerazione
- F13 | Griglia di aerazione
- F14 | Griglia di aerazione
- F15 | Griglia di aerazione
- F16 | Griglia di aerazione
- F17 | Griglia di aerazione
- F18 | Griglia di aerazione
- F19 | Griglia di aerazione
- F20 | Griglia di aerazione
- F21 | Griglia di aerazione
- F22 | Griglia di aerazione
- F23 | Griglia di aerazione
- F24 | Griglia di aerazione
- F25 | Griglia di aerazione
- F26 | Griglia di aerazione
- F27 | Griglia di aerazione
- F28 | Griglia di aerazione
- F29 | Griglia di aerazione
- F30 | Griglia di aerazione
- F31 | Griglia di aerazione
- F32 | Griglia di aerazione
- F33 | Griglia di aerazione
- F34 | Griglia di aerazione
- F35 | Griglia di aerazione
- F36 | Griglia di aerazione
- F37 | Griglia di aerazione
- F38 | Griglia di aerazione
- F39 | Griglia di aerazione
- F40 | Griglia di aerazione
- F41 | Griglia di aerazione
- F42 | Griglia di aerazione
- F43 | Griglia di aerazione
- F44 | Griglia di aerazione
- F45 | Griglia di aerazione
- F46 | Griglia di aerazione
- F47 | Griglia di aerazione
- F48 | Griglia di aerazione
- F49 | Griglia di aerazione
- F50 | Griglia di aerazione
- F51 | Griglia di aerazione
- F52 | Griglia di aerazione
- F53 | Griglia di aerazione
- F54 | Griglia di aerazione
- F55 | Griglia di aerazione
- F56 | Griglia di aerazione
- F57 | Griglia di aerazione
- F58 | Griglia di aerazione
- F59 | Griglia di aerazione
- F60 | Griglia di aerazione
- F61 | Griglia di aerazione
- F62 | Griglia di aerazione
- F63 | Griglia di aerazione
- F64 | Griglia di aerazione
- F65 | Griglia di aerazione
- F66 | Griglia di aerazione
- F67 | Griglia di aerazione
- F68 | Griglia di aerazione
- F69 | Griglia di aerazione
- F70 | Griglia di aerazione
- F71 | Griglia di aerazione
- F72 | Griglia di aerazione
- F73 | Griglia di aerazione
- F74 | Griglia di aerazione
- F75 | Griglia di aerazione
- F76 | Griglia di aerazione
- F77 | Griglia di aerazione
- F78 | Griglia di aerazione
- F79 | Griglia di aerazione
- F80 | Griglia di aerazione
- F81 | Griglia di aerazione
- F82 | Griglia di aerazione
- F83 | Griglia di aerazione
- F84 | Griglia di aerazione
- F85 | Griglia di aerazione
- F86 | Griglia di aerazione
- F87 | Griglia di aerazione
- F88 | Griglia di aerazione
- F89 | Griglia di aerazione
- F90 | Griglia di aerazione
- F91 | Griglia di aerazione
- F92 | Griglia di aerazione
- F93 | Griglia di aerazione
- F94 | Griglia di aerazione
- F95 | Griglia di aerazione
- F96 | Griglia di aerazione
- F97 | Griglia di aerazione
- F98 | Griglia di aerazione
- F99 | Griglia di aerazione
- F100 | Griglia di aerazione

**CONTROSOFFITTI (vedi elenco stratigrafico)**

- CS01 | Controsoffitto in lamiera strat
- CS02 | Controsoffitto continuo in lamiera di gesso riciclato
- CS03 | Controsoffitto in lamiera di rete metallica

### PROGETTO ESECUTIVO

Appalto integrato sulla base del progetto di fattibilità tecnica ed economica "Smart City Napoli Nord - Piani Urbani Integrati - MSC2 - I.2.2"

CIG 972663946C CUP I45I2200020006 - CUP I45I2200030006

**RTI**

- OPUS COSTRUZIONI S.P.A. Capogruppo
- ARCHIVOLTO SRL Mandatari

**RTP**

- SAG ARCHITETTURA SRLS
- MASCOLO INGEGNERIA SRLS
- ELECTA SRLS

**PROGETTO ARCHITETTONICO** (Afragola - Rione Salicelle)

REVISIONE	DESCRIZIONE	DATA	APPROVATO DA
01	Integrazione rapporto di validazione	Giugno 2024	
0	Prima emissione	Aprile 2024	

**COMUNE DI CARDITO**  
Città Metropolitana di Napoli

**ITALIADOMANI**  
INVENIZIONE E SPERIMENTAZIONE

**PROGETTO ESECUTIVO**

Sezione C-C - HUB